

VPN Zugang – Installationsanleitung

English instruction VPN: Secure Remote Access to TUGnet
<http://www.vpn.tugraz.at/> (change language in the upper right corner)

Verwendungsmöglichkeiten betreffend die Bibliothek:

1. Nutzung der e-Ressourcen außerhalb der TU Graz
2. Autorisierter Zugang zu den e-Ressourcen innerhalb des Campus, vom eigenen Laptop über WLAN
3. Vollständiger Internetzugang über WLAN
(siehe: <http://www.ub.tugraz.at/docs/wlan.pdf>)

Weitere Informationen finden Sie auf unserer Website <http://www.ub.tugraz.at> unter dem Punkt „Von zuhause zugreifen“ <http://www.ub.tugraz.at/services.html#vpn>

Was muss ich tun, um VPN nutzen zu können?

Sie benötigen einen Cisco-kompatiblen VPN-Client und eine bestehende Internetverbindung bzw. eine Verbindung zum WLAN-Netz **tug**.

1. Innerhalb des TUGnet
Sie können den Cisco-VPN-Client für Mac OS, Windows, Linux und Solaris vom FTP-Server der TU Graz kopieren. <ftp://ftp.tugraz.at/tu-graz/vpn/>
Es besteht auch die Möglichkeit, eine CD mit der Client-Software bei den Ausleihe-Schaltern der Bibliothek zum Kopieren zu erhalten.
2. Außerhalb des TUGnet
Sie können sich den VPN-Client über das SSH-Gateway herunterladen. Diese Variante ist nur für versierte Anwender zu empfehlen. <http://www.vpn.tugraz.at/>

Unter <http://www.vpn.tugraz.at/> finden Sie auch Anleitungen für die Installation des VPN-Client auf ihrem Smartphone, iPad, iPod ...

Installation und Konfiguration

Wählen Sie die richtige Datei für Ihr Betriebssystem und führen Sie das Setup aus.
Nach erfolgter Installation starten Sie den VPN-Client und erstellen eine neue Verbindung indem Sie auf New klicken.

Konfigurieren Sie die neue Verbindung wie im Folgenden beschrieben!
Beispiel für 32-Bit Windows und Mac OS X < 10.6
Für andere Betriebssysteme finden Sie die Anleitungen auf der Website des ZID
<http://www.vpn.tugraz.at/>

Cisco-VPN-Konfiguration unter Windows

CISCO SYSTEMS

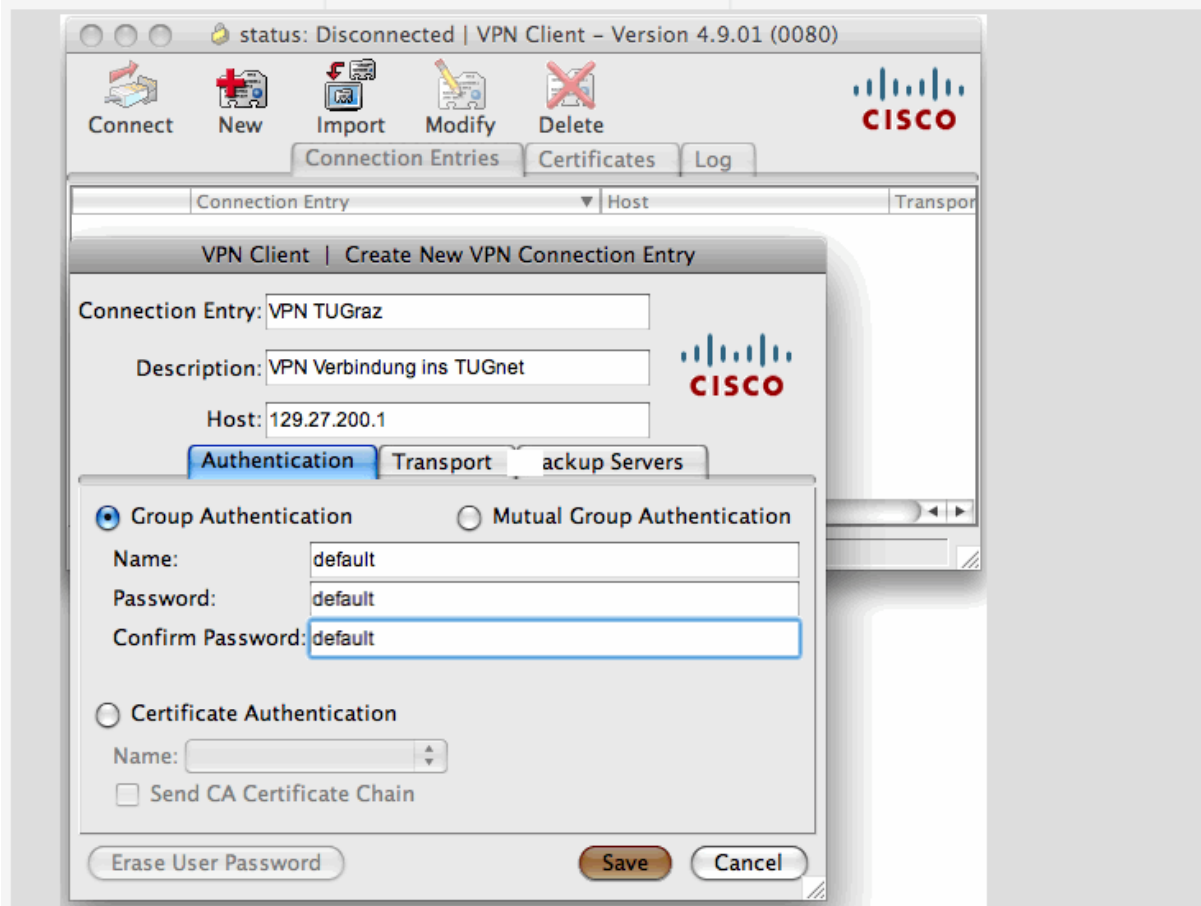


Nachdem Sie den Cisco VPN-Client installiert haben, öffnen Sie bitte das Programm, Sie finden es bei Windows unter Start->Programme und am Mac mit der Tastenkombination Apfel+Shift+A im Applikationsordner (ab MacOSX 10.6 sollte man den » **Mac-internen Client** verwenden!)

Die Konfiguration ist unter beiden Betriebssystemen ident. Da der Client zumeist in englischer Sprache installiert wird, nehmen auch wir hier im Beispiel diese Version.

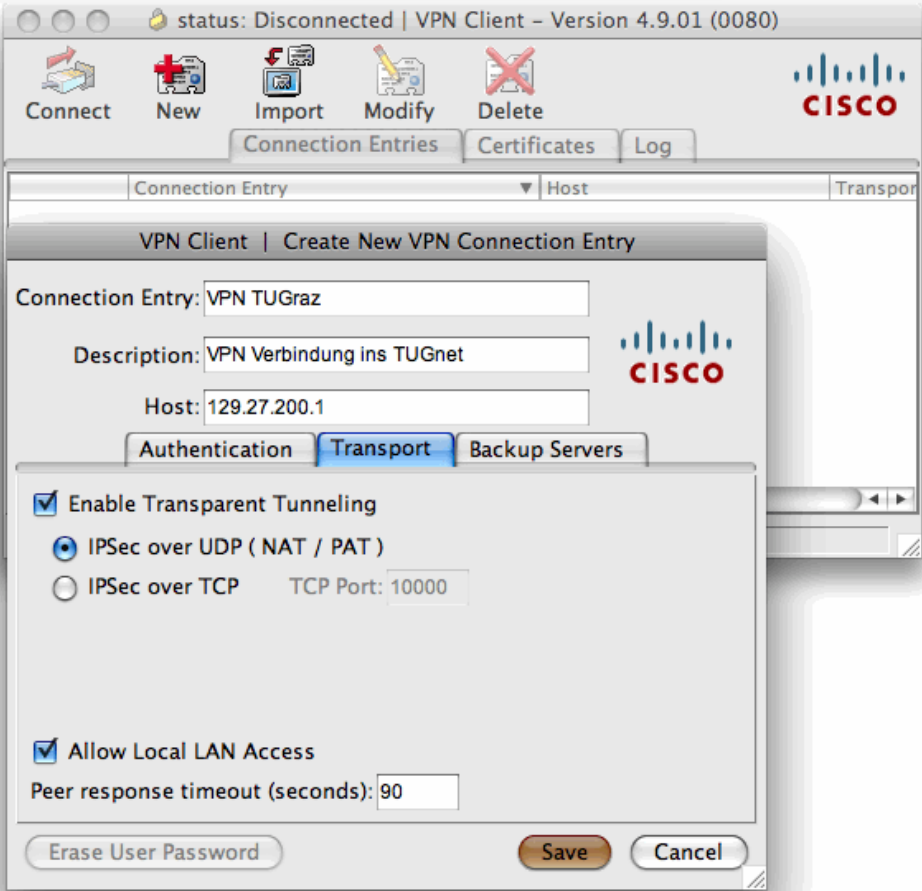
Schritt 1

Erstellen Sie zuerst einen neuen Verbindungseintrag, indem Sie auf „New“ klicken. Folgen Sie der Anleitung laut dem nachfolgenden Bild. Die Buchstaben der Passwörter werden automatisch mit * angezeigt, lassen Sie sich dadurch nicht irritieren.



Schritt 2

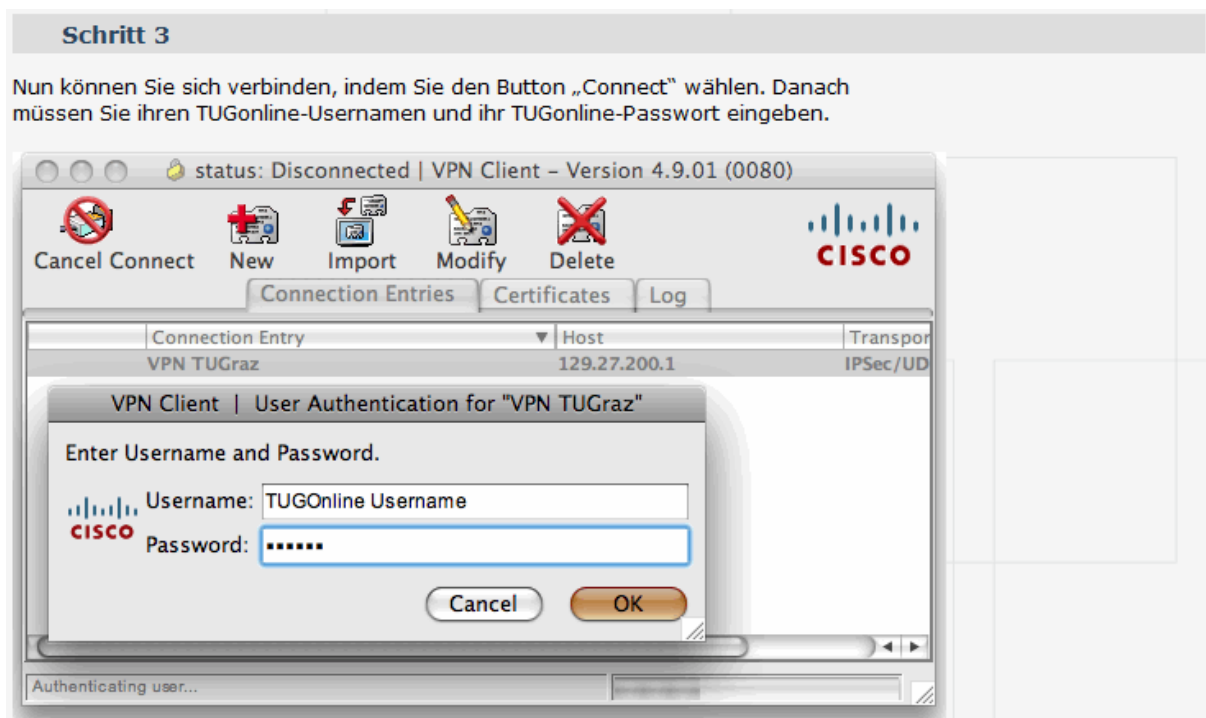
Wählen Sie den Reiter „Transport“ aus und stellen Sie sicher, dass folgende Einstellungen eingetragen sind. Anschliessend bestätigen Sie mit „Save“



The screenshot shows the Cisco VPN Client interface. The main window title is "status: Disconnected | VPN Client - Version 4.9.01 (0080)". The menu bar includes "Connect", "New", "Import", "Modify", and "Delete". Below the menu bar are tabs for "Connection Entries", "Certificates", and "Log". The "Connection Entries" tab is active, showing a table with columns "Connection Entry", "Host", and "Transport". A dialog box titled "VPN Client | Create New VPN Connection Entry" is open. It has three tabs: "Authentication", "Transport" (which is selected), and "Backup Servers". In the "Transport" tab, the following settings are visible:

- Connection Entry: VPN TUGraz
- Description: VPN Verbindung ins TUGnet
- Host: 129.27.200.1
- Enable Transparent Tunneling
 - IPsec over UDP (NAT / PAT)
 - IPsec over TCP TCP Port: 10000
- Allow Local LAN Access
- Peer response timeout (seconds): 90

 At the bottom of the dialog are buttons for "Erase User Password", "Save", and "Cancel".



Wie kann ich überprüfen, ob eine Verbindung besteht?

Bei erfolgreicher Verbindung schließt sich der der Bügel des gelben Schloss-Symbols in der Statuszeile:



Die e-Ressourcen der Bibliothek bzw. WLAN können jetzt genutzt werden

Nach erfolgter Nutzung empfiehlt es sich die Verbindung zu trennen: rechte Maustaste auf das Schloss in der Statuszeile und Disconnect klicken.